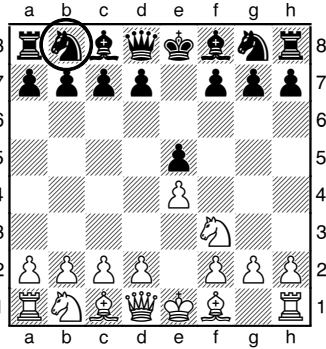


Le début de partie

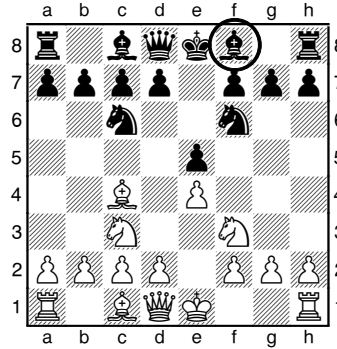
Jouer au centre

Il faut jouer la pièce entourée sur la meilleure case (qui contrôle le centre)

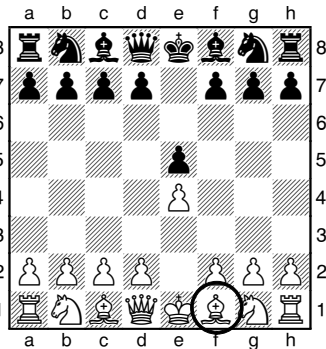
649)



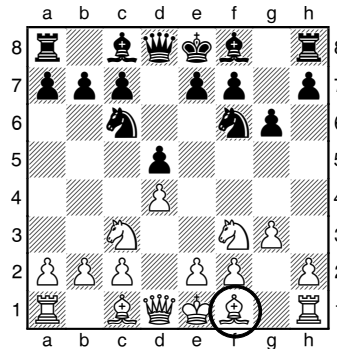
652)



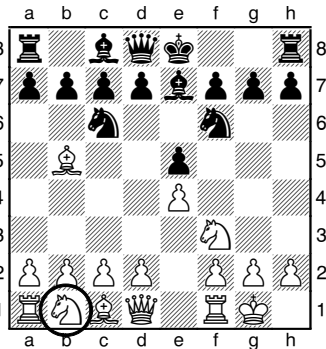
650)



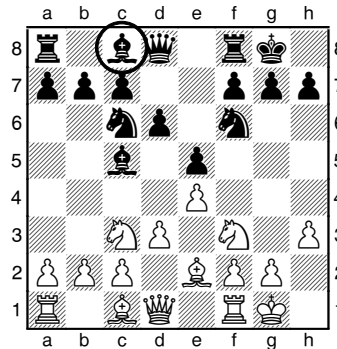
653)



651)

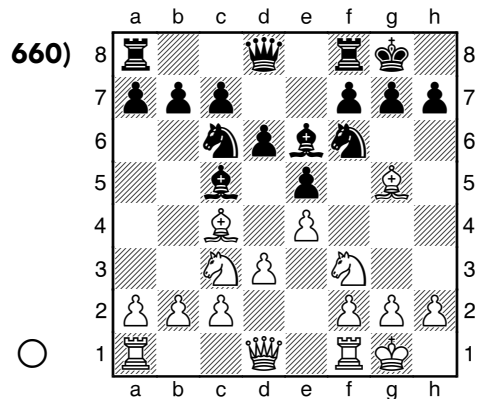
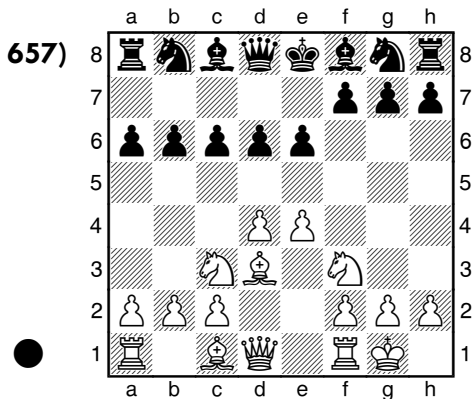
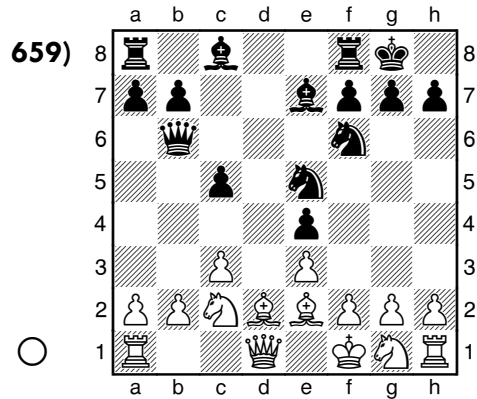
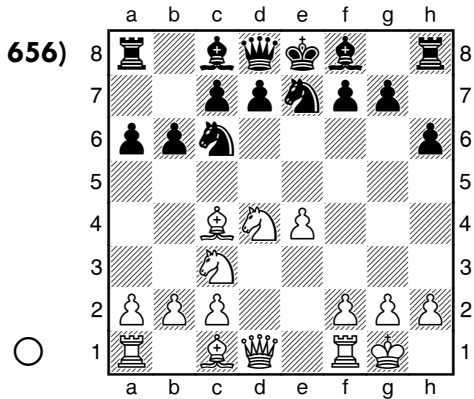
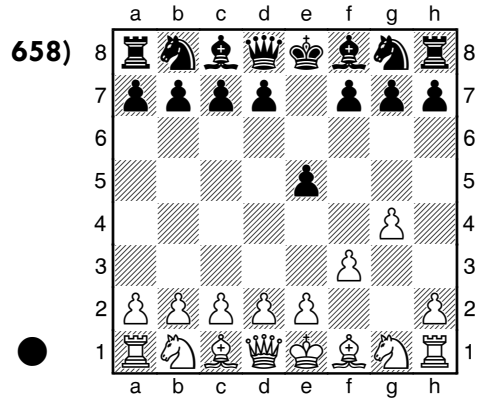
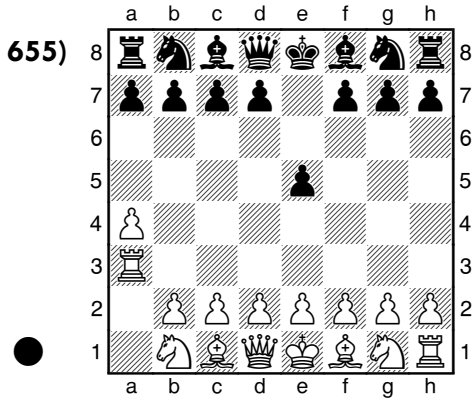


654)



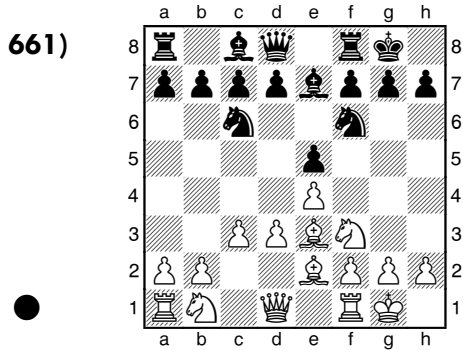
Jouer au centre

Qui a le mieux joué le début de partie ? Pourquoi ?

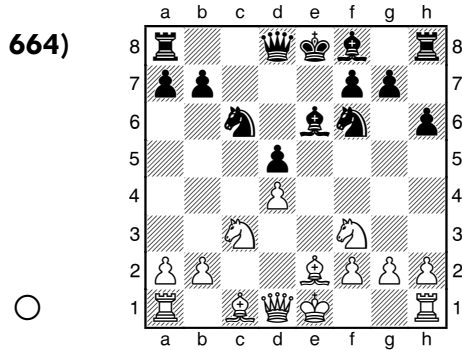


Jouer au centre

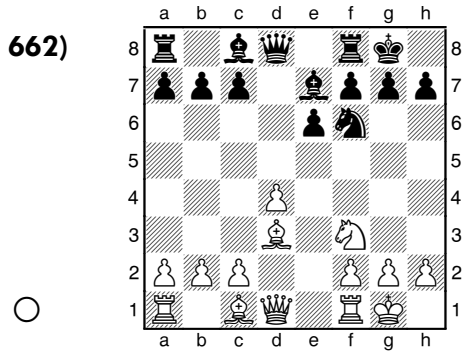
Il y a trois propositions pour jouer le prochain coup. Quel coup choisir ?



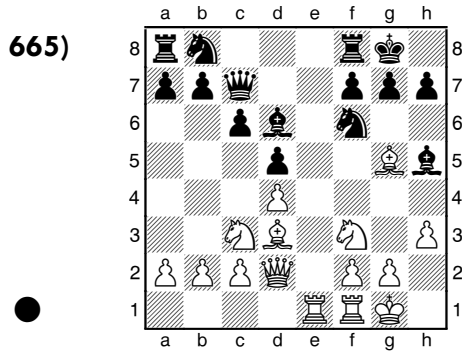
- a) 1...d5 b) 1...♖b8 c) 1...♔h8



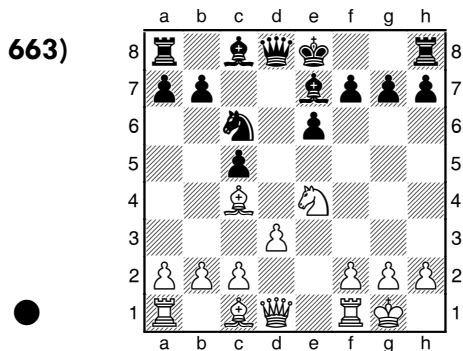
- a) 1.♙f4 b) 1.♙g5 c) 1.♘a4



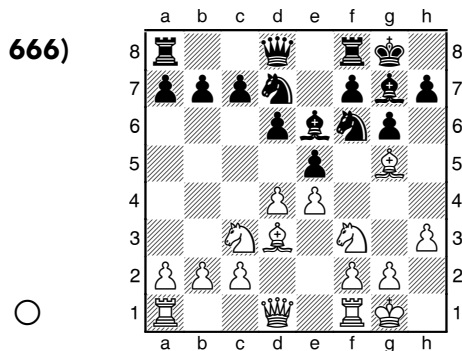
- a) 1.♘g5 b) 1.♙b5 c) 1.♙g5



- a) 1...♞e8 b) 1...♘fd7 c) 1...♘bd7



- a) 1...♔f8 b) 1...0-0 c) 1...♔d7



- a) 1.♚d2 b) 1.♞e1 c) 1.d5

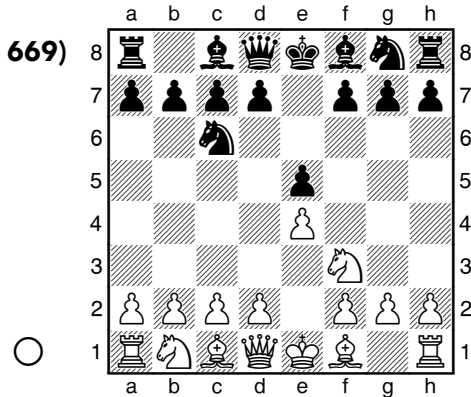
Jouer au centre

667) Quel premier coup est-il le plus actif pour les Blancs ?

- a) 1.e3 b) 1.♘a3 c) 1.e4
d) 1.♘h3 e) 1.a3

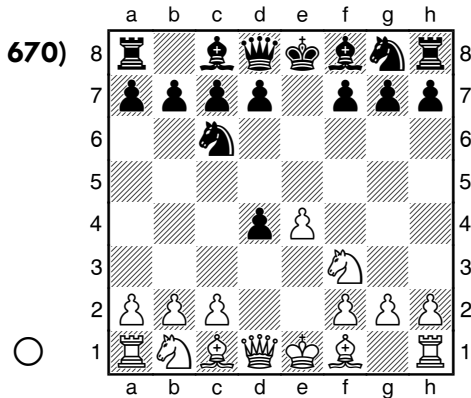
668) Au premier coup des Noirs, quelle est la réponse la plus forte à 1.e4 ?

- a) 1...a6 b) 1...b5 c) 1...f5
d) 1...e5 e) 1...♘a6



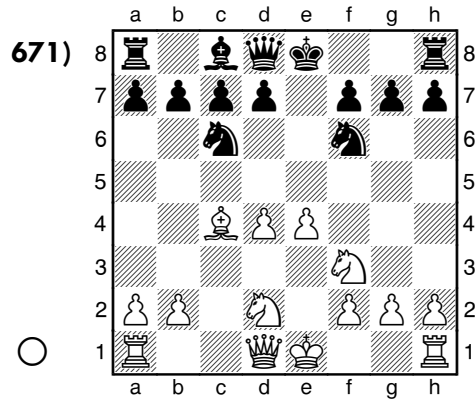
○

Donner trois coups différents que les Blancs pourraient jouer dans cette position.



○

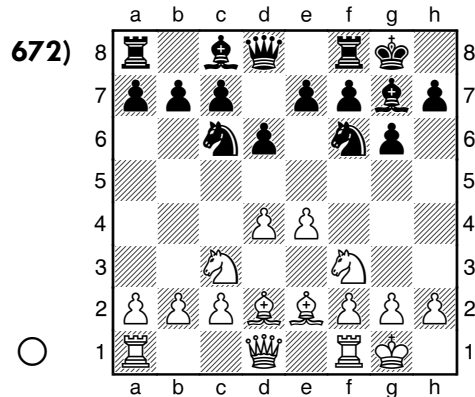
Que jouer avec les Blancs ?



○

Quel coup préférez-vous pour les Blancs ?

- a) 1.♖f1 b) 1.a4 c) 1.♗b5
d) 1.e5 e) 1.♘h4



○

Donner trois coups différents que les Noirs pourraient jouer dans cette position.

Bien jouer le début

QUIZZ

673) Bien développer les pions : vrai ou faux ?

- a) Au début, il faut jouer les pions du centre, e et d.
- b) Au début, il faut bouger tous les pions avant les pièces.
- c) Après avoir roqué, il faut garder les pions devant le Roi.
- d) Perdre un ou deux pions dans l'ouverture, ce n'est pas grave.
- e) Quand on ne sait pas quoi faire, on joue un pion.

674) Bien développer les Cavaliers : vrai ou faux ?

- a) Les Cavaliers au bord sont très forts.
- b) Les Cavaliers au milieu sont heureux.
- c) Il faut sortir les Cavaliers au centre.
- d) On ne sort pas les Cavaliers, ça ne sert à rien.
- e) En f3, un Cavalier contrôle d4 et e5, deux cases centrales.

675) Bien développer les Fous : vrai ou faux ?

- a) Il est plus facile de trouver des cases pour les Fous que pour les Cavaliers, alors on sort les Fous en premier.
- b) Les Fous sortent après la Dame.
- c) Sortir un seul Fou dans les premiers coups est bien suffisant.
- d) Les Fous doivent aussi contrôler le centre.
- e) Peu importe où sort le Fou, on pourra toujours réfléchir après pour le mettre sur une autre case.

676) Bien développer la Dame : vrai ou faux ?

- a) Il faut sortir la Dame très vite pour attaquer très vite.
- b) Sortir la Dame permet de faire jouer ensemble les deux Tours.
- c) Il faut toujours sortir la Dame avant de roquer.
- d) On peut sortir la Dame rapidement si on gagne quelque chose.
- e) Le plus souvent, on sort d'abord les Cavaliers, puis les Fous, puis on roque et enfin on sort la Dame.

677) Que faut-il faire dans l'ouverture (plusieurs réponses possibles) ?

- a) Dominer le centre.
- b) Mettre le Roi au centre.
- c) Mettre les pièces un peu partout.
- d) Sortir le plus de pièces possibles.
- e) Laisser le centre à l'adversaire.

678) Voici des conseils... sont-ils bons ou mauvais ?

- a) Sortez vite les pièces sans vous occuper de ce que fait l'adversaire.
- b) Commencez à attaquer le premier, même avec une seule pièce.
- c) Ne roquez pas, sinon l'adversaire va savoir où attaquer.
- d) Faites jouer les pièces ensemble.
- e) Mettez votre Roi à l'abri avant d'attaquer.