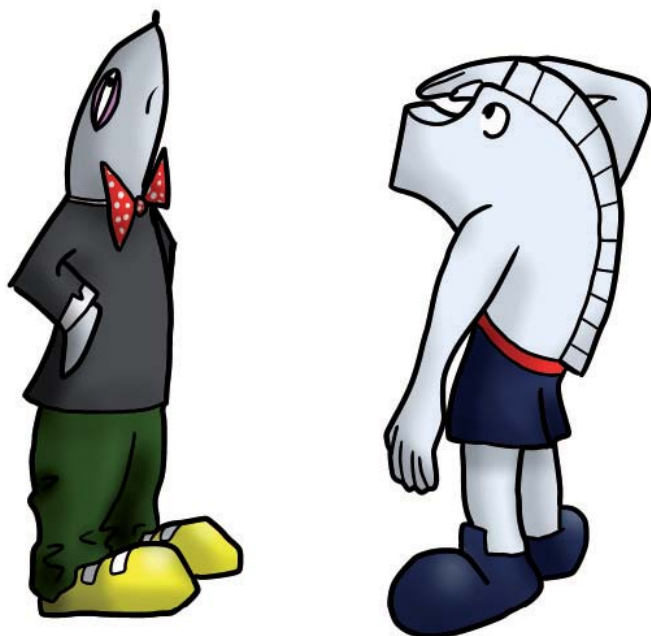


Chapitre 1

Du mat dans l'air



Le mat est l'objectif principal de toute partie, commençons donc notre chemin dans cette direction!

En prenant place pour une partie, chacun rêve d'infliger un mat à son adversaire, mais en général, afin d'atteindre ce but, il faut d'abord obtenir d'autres avantages.

Il est rare que jouer obstinément pour le mat permette d'y aboutir, et donc, dans la plupart des parties, il faut commencer par gagner du matériel ou atteindre une position assez agressive, avant de tourner notre attention vers le but ultime.

Une fois que tout est en place, nous pouvons calculer si un mat est possible.

Dans ce chapitre, le mat n'est jamais loin dans les solutions, et, dans chaque problème il vous sera demandé de déterminer comment vous pourrez détrôner le Roi adverse.

Dans tous les cas, posez-vous la question: « Comment puis-je exploiter une faille dans la défense adverse? » Chaque point vulnérable dans le camp opposé peut être une faiblesse tactique et les plus sérieuses concernent la défense du Roi.

Avant de commencer, voici quelques indices. Vous allez remarquer que le chapitre commence par des positions avec une étoile ★. Ces exercices demandent seulement deux ou trois coups de calcul, et, naturellement, les positions qui suivent, marquées de ★★, demanderont un peu plus d'attention. Soit la combinaison est plus longue, soit elle demande un peu plus de finesse! Dans les positions les plus difficiles à la fin de ce chapitre (★★★) vous devrez créer le réseau de mat à l'aide de menaces et prendrez plus de temps à encercler ce sacré Roi!

Bonne chasse!

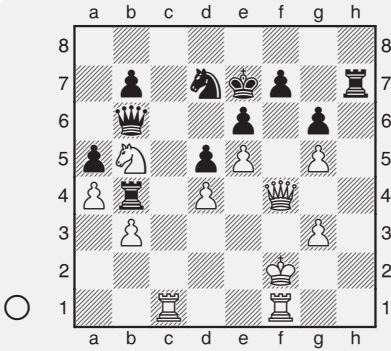
Avant tout, quelques exemples montrant ce que l'on attend de vous, pour vous mettre l'eau à la bouche!

Parfois, le mat est forcé, comme par exemple ici:

Flear, G - Genov, P
San Sebastian 2006

52. ♖h8+ ♔g6 53. ♚xd6+ ♔f7
54. ♖f8# 1-0

Dans d'autres cas, le défenseur peut éviter le mat, mais la menace est suffisamment forte pour que ça gagne la partie.



Terrieux, K - Flear, G
Guingamp 2008

28. ♖c7! ♜xb5

Après 28... ♙xc7 29. ♘xc7, le mat

est loin, mais le résultat ne fait plus de doute.

Autrement, 28... ♔d8 résiste un peu :
29. ♖fc1 ♜xb5 (29... ♜xb3 30. ♖c8+ ♕e7 31. ♖1c7 ♜b2+ 32. ♕f3 ♜b3+ 33. ♕g4 et les Noirs sont dans un réseau de mat) 30. ♖c8+ ♕e7 31. axb5 ♜h2+ 32. ♕g1 ♜b2 33. ♖1c7 ♙xc7 (pour éviter le mat avec ♙f6+) 34. ♖xc7 ♕d8, mais les Blancs sont évidemment gagnants.

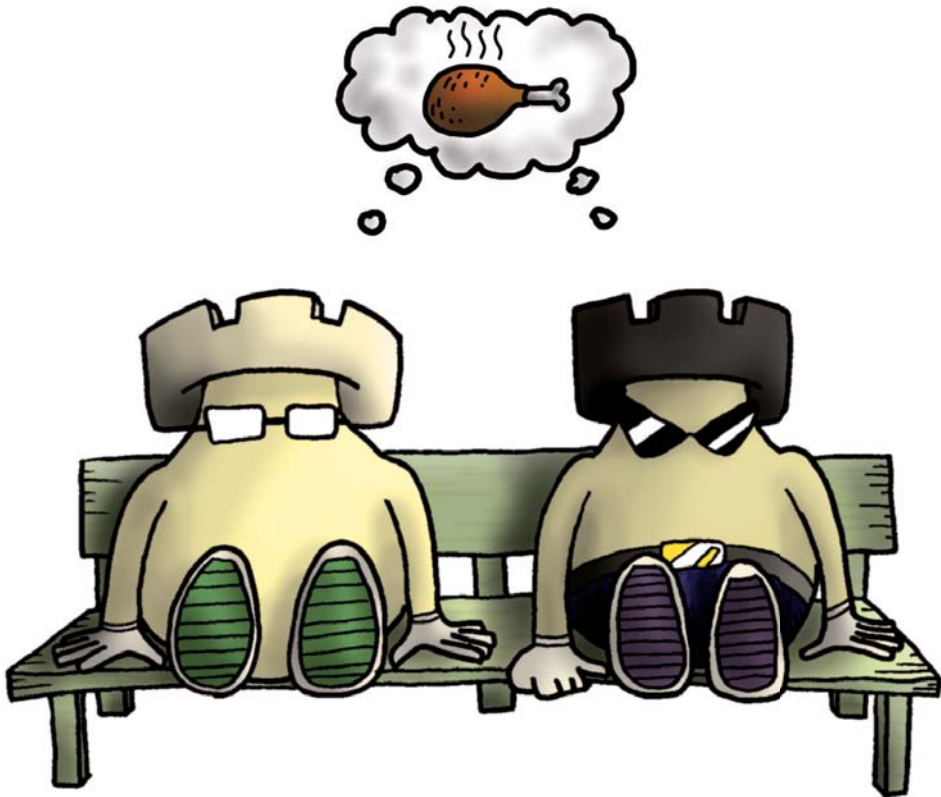
29. ♙f6+

Le Cavalier est cloué.

29... ♕e8 30. ♖c8+ et mat au prochain coup.

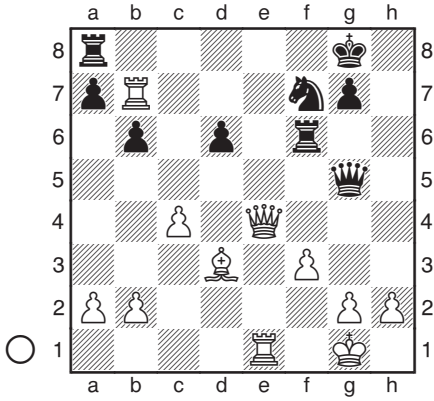
1-0

Vous êtes prêt ?

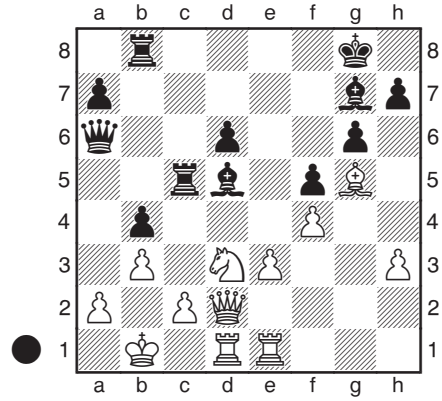


Exercices

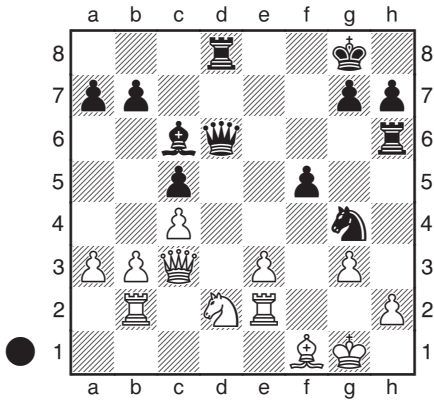
1-1 ★



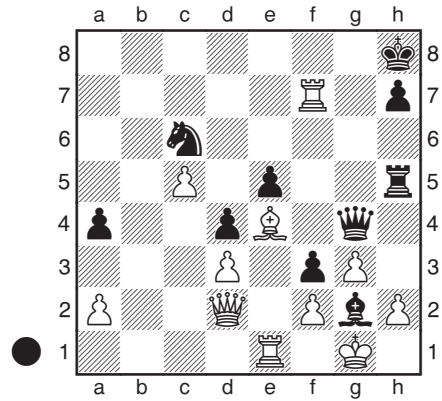
1-3 ★



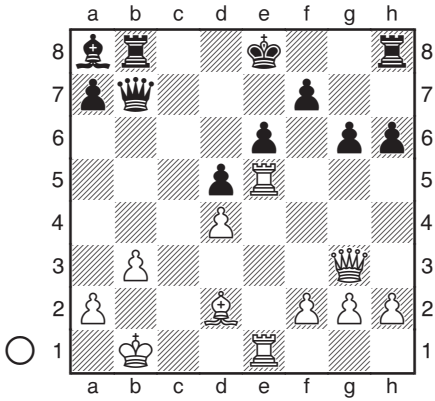
1-2 ★



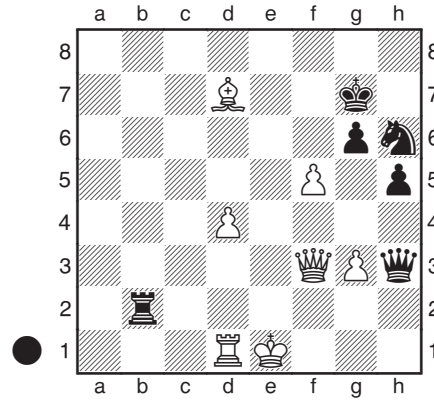
1-4 ★



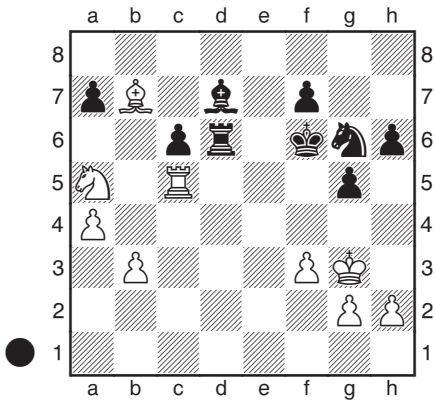
1-24 ★★



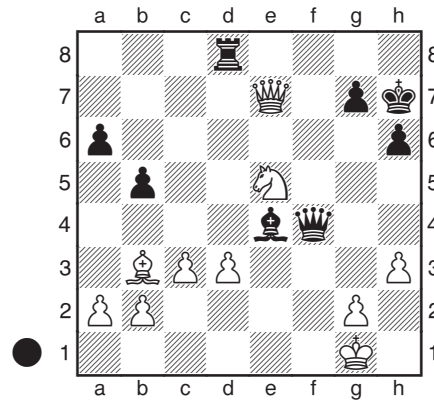
1-27 ★★★



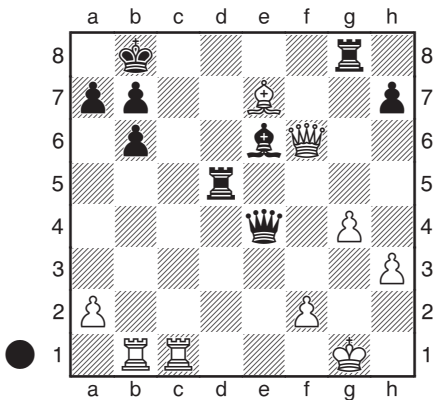
1-25 ★★



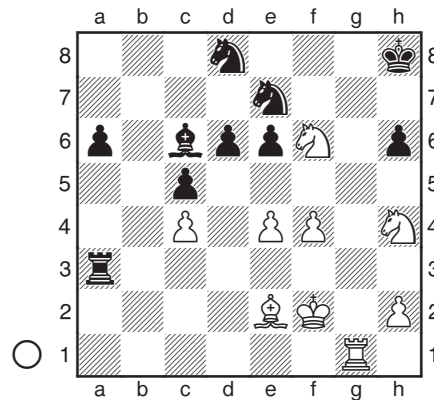
1-28 ★★★



1-26 ★★



1-29 ★★★



Solutions



1-1 Flear, G - Borchert, R

Griesbach-im-Rottal 1983

25. ♖e8+ ♗xe8 26. ♗xe8#.

1-2 Mallet, B - Flear, G

Avoine 1985

27... ♖xg3+ 28. hxg3 ♗h1#.

1-3 Slapak, Z - Flear, G

Cappelle-la-Grande 1986

22... ♖xa2+ 23. ♔xa2 ♗a5+ 24. ♔b1 ♗a1#.

1-4 Burgess, M - Flear, G

Uppingham 1987

34... ♗xh2! 35. ♔xf3
35. ♔xh2 ♖h3+ 36. ♔g1 ♖h1#.
35... ♗h1+ 36. ♔xg2 ♖h3#.

1-5 Flear, G - Jurković, A

Eichgraben 1987

43. h4+ ♔g4 44. ♗f6#.

1-6 Forintos, G - Flear, G

Lille 1985

39... ♗g3+ 40. hxg3 ♖xg3+ 41. ♗g2 ♖xg2#.

1-7 Kasimdzhanov, R - Flear, C

Bastia 1997

33... ♖d1+ 34. ♗xd1 ♗xd1#.

1-8 Flear, G - Swindells, J

Championnat de Grande-Bretagne par équipe 2010

27. ♗f8+ ♔h7
27... ♔xf8 28. ♖g8#.
28. ♖g6#.

1-9 Gélis, D - Flear, G

Perpignan 2004

34... ♖xh2+ 35. ♔xh2 ♗h5#.

1-10 Flear, G - Vanderbeeken, M

Calvi 2006

51. e4

Avec la menace de ♗cg1.

51... h5 52. ♗cg1+ ♔h6 53. ♗g6+ ♔h7
54. ♗xh5#.

1-11 Flear, C - Tregubov, P

Bastia 1997

29... ♗h4+! 30. gxf4
30. ♔g2 ♗e3+ 31. ♔g1 ♖g2#.
30... ♗f4+ 31. ♔g3 ♖g2#.

1-12 Flear, G - Thynne, J

Clermont-Ferrand 1986

32. ♗xc8 ♖xc8 33. ♗d8 ♖c7 34. ♗xe8!
♗xe8 35. ♖xg7#.



1-13 Bernard, C - Flear, G

Cap d'Agde 2006

28... f2!

28... ♗xh2+ 29. ♔g1 ♖xd4+ 30. ♔xd4
♗h4 a été joué. Les Noirs étaient mieux,
mais la lutte a continué.

29. ♖xd5

29. ♔xg2 ♖xg2+.

29... ♗g1#.

1-14 Tanguy, F - Flear, G

St Affrique 2000

19... ♗h4! 20. ♗f4 ♗xf4! 21. ♗xh4
♗xh4! 22. gxf4 ♖xh2#.

1-15 Kourkanakis, I - Flear, G

Héraklion 1984

34...♖h1+! 35.♙xh1 ♗h3+! 36.♙xh3
♗xh1+ 37.♙g4 f5+ 38.♙f4 ♗e4#.

1-16 Flear, G - Blum, G

Eppstein 1984

27.♗dxh7! ♙f5

27...♗xf2 28.♗h8+ ♙f7 29.♗1h7#.

28.♗h8+

28.♗xc7! est encore plus rapide.

28...♙f7 29.♗1h7+ ♙e6 30.gxf5+
gxf5 31.♗h6+ ♙d5

31...♙d7 32.♗8h7+ ♙d8 33.♗d4+ etc.

32.♗d4#.

1-17 Pandavos, E - Flear, G

Kecskemét 1982

16...♙f4! 17.♗xg4

Sans espoir, mais c'est le plus résis-
tant. Autrement, il y a 17.♗xf4 ♗h1#
et 17.♗xf4 ♗h1+ 18.♙e2 ♙xf3+
19.♙xf3 ♗xc1-+.

17...♗xg4 18.f3 ♗h4 19.♙xf4 d5

20.♙xd5 cxd5 21.♗d4 ♗h1+ 22.♙f2
♗fe8 23.♙d2 ♗e6

0-1

1-18 Flear, C - Bricard, E

Cannes 1988

27.d7! ♙xd7 28.♗a8+ ♙f8 29.♙e7!

Le mat est imparable.

1-0

1-19 Plachetka, J - Flear, C

St Vincent 2002

28.♗xe6! fxe6 29.♗f7+ ♙h8 30.♗g6
♗e4 31.♗xe4 ♙g8 32.♗xe6+ ♙h8

33.♗f7+ ♙g8 34.♗xh6+ ♙h8

35.♗g8+ ♗xg8 36.♗f7#.

1-20 Flear, C - Pétursson, M

Berne 1991

29...♗c8!

Changement de direction!

30.♗e1

30.♗b1 ♙d2 et si 31.♗a2, alors
31...♗e2+ 32.♙f1 ♗h3#.

30...♗h3

Mat au prochain coup.

0-1

1-21 Nabavi, P - Flear, G

Chamalières 2007

43...♗e2+

Échec double!

44.♙h3 ♗d3+

Plus précis était 44...♗e6+ 45.♙g3
♗e3+ 46.♙g4 h5#.

45.♙g4

45.♗g3 ♗f5+ 46.♗g4 ♗e3+ etc.

45...♗g2+ 46.♙f4 ♗f5#.

1-22 Flear, G - Neiman, E

Paris 1983

44.g3!

Parfois, la solution est un coup tranquille!

44...♗f3+ 45.♙h1 ♗h6 46.♗d3+ ♙f2

47.♗f1#.

1-23 Flear, G - Surtees, M

Liverpool 2008

35.♙xh7!

Il semble que 35.♗gf1 aussi force un
mat, mais pas de manière si efficace.

35...♗xh7 36.♗xf8+ ♗xf8 37.♗xf8#.

1-24 Flear, G - Schmitt, PY

Coupe de France 2007

22.♗xe6+! fxe6 23.♗xg6+

Encore plus précis est 23.♗xe6+! ♙d8
24.♙a5+ ♙c8 25.♗d6, par exemple
25...♗b5 26.♗d8+ ♗xd8 27.♗c7#.

23...♙f8 24.♗xe6 ♗h7

La Dame blanche est clouée mais ce n'est pas grave...

25. ♖b4+! ♜xb4 26. ♚e8#.

1-25 Adorján, A - Flear, G

Szirak 1986

36... ♜d2!

Contre-attaque!

37. ♖a6

La seule façon de continuer la bataille était 37.f4 ♘xf4 38. ♖xc6 ♖xc6 39. ♜xc6+ ♔f5 40. ♜c5+ ♔g6, mais les Noirs vont prendre possession de l'aile roi.

37... ♘f4 38. ♖f1

Ça empêche le mat sur g2...

38... ♘h5#.

...mais pas celui-là!



1-26 Leygue, D - Flear, G

Cap d'Agde 2006

25... ♜xg4+! 26. hxg4 ♜xg4+ 27. ♔f1

27. ♔h2 perd après 27... ♜h5+ 28. ♜h4 ♜xh4+ 29. ♖xh4 ♜xh4+ etc.

27... ♜d1+! 28. ♜xd1 ♖c4+ 29. ♔e1 ♜e2#.

1-27 Bryson, D - Flear, G

Édimbourg 1985

41... ♜h2!

La menace de passer par g1 puis par e3 paralyse les Blancs. Malheureusement, j'ai joué l'inférieur 41... gxf5?, et après 42. ♜d2 ♜b1+ 43. ♜d1 ♜xd1+ 44. ♔xd1 h4 45. ♖xf5 ♘xf5 46. ♜b7+ ♔f6 47. ♜b6+ ♔g5 48. gxh4+, les Noirs n'ont pas réussi à gagner.

42. f6+ ♔h7 43. ♖b5

Ou 43.f7 ♜g1+ 44. ♜f1 ♜e3+ 45. ♜e2 ♜xe2#.

43... ♜xb5 44. f7

44. ♜f4 résiste un peu mieux: 44... ♜f5!

(le plus joli) 45. ♜c7+ ♘f7 46. ♜xf7+ ♔h6 47. ♜f8+ ♔g5 48. ♜d3 ♜g2 et les Blancs peuvent abandonner.

44... ♜b2! 45. f8=♜

45.f8=♘+ n'est guère mieux après 45... ♔g8!

45... ♜g1+ 46. ♜f1 ♜e3+ 47. ♜e2 ♜xe2#.

1-28 Abramović, B - Flear, G

Hastings 1984/85

32... ♜g3! 33. dxe4 ♜d2 34. ♖g8+ ♔h8!

Le Roi esquive! Pas 34... ♔xg8? à cause de 35. ♜f7+ ♔h7 36. ♜f5+ ♔g8 37. ♜e6+ ♔h8 38. ♘g6+ et les Blancs font nulle.

35. ♘f7+ ♔xg8 36. ♜e8+ ♔h7

37. ♜h8+ ♔g6 et il n'y a pas d'échec perpétuel.

0-1

1-29 Flear, G - Andruet, G

Bagneux 1985

44. e5!

On soutient le Cavalier sur f6, ce qui permet de créer le réseau de mat.

44. ♘g6+? est prématuré car les Noirs peuvent s'échapper avec 44... ♔g7.

44... dxe5 45. fxe5 ♜h3 46. ♘g6+ ♘xg6

46... ♔g7 47. ♘xe7+.

47. ♜xg6 ♜xh2+ 48. ♔e3 ♜g2 49. ♖g4

Le mat sur g8 est imparable.

1-0

1-30 Manouck, T - Flear, G

St Chély d'Aubrac 2001

26. ♜xe4!

La faiblesse de la dernière rangée noire est exposée.

26... ♜xe4 27. ♜d8+ ♜f8 28. ♜aa8!

La pression sur la huitième rangée est insoutenable. Dans la partie, les Blancs