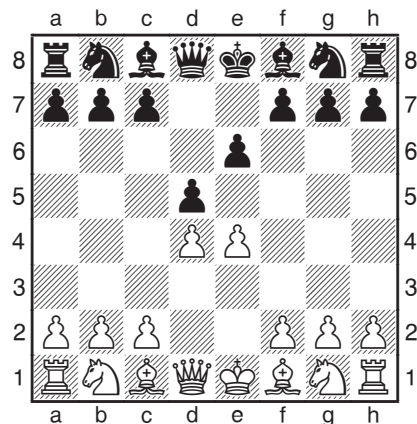


INTRODUCTION

Dans l'ouverture, les Blancs jouissent traditionnellement de l'initiative, mais en échange, ce sont les Noirs qui en général définissent les grandes orientations du jeu. Les tout premiers coups de la partie posent les fondations de la bataille stratégique à venir. Après 1.e4 e6 2.d4 d5 (D), nous obtenons la position de base de la défense Française.



D'ordinaire, tôt ou tard, les Blancs finissent par pousser leur pion en e5, ce qui amène la formation caractéristique d4-e5 vs e6-d5. Certes, il faut reconnaître que dans le jeu contemporain, on voit souvent aussi l'échange ...dxe4, tandis que dans la variante 3.♘d2, la contre-attaque centrale 3...c5 devient possible. Cela posé, dans le principe – principe qui s'applique à toutes les branches de l'arbre, et elles sont nombreuses – il est possible de scinder les actions des Noirs, du point de vue théorique, en deux grandes étapes :

- 1) Détermination de la structure de pions centrale.
- 2) Choix d'un plan concret dans la situation qui en découle.

Remarquons d'emblée que si la Française est à juste titre réputée comme difficile à jouer pour les Noirs, elle ne l'est pas moins pour leur vis-à-vis. Quoi qu'il en soit, il faut se défier des conclusions hâtives. Ce qui frappe l'œil avant tout, c'est l'avantage d'espace des Blancs, ou à tout le moins l'enfermement du Fou c8. Et pourtant, du point de vue du joueur en second, il existe un autre aspect tout aussi important : ce sont les Noirs qui définissent d'entrée de jeu les contours de la position, et ceci sur la base de possibilités de contre-jeu très réelles.

Compte tenu de la relative modestie du format imparti pour ce livre, nous ne couvrirons que les lignes les plus fondamentales du point de vue théorique, avec une discussion très générale des méthodes de jeu qui dictent la conduite de la bataille dans un certain nombre de structures importantes de la Française. Nous espérons que cela permettra au lecteur de se faire une bonne idée de cette ouverture qui reste l'une des plus complexes sur le plan stratégique.